

Warszawa, dn. 05.06.2024 r.

## OGŁOSZENIE

Zarząd Spółdzielni Mieszkaniowej „Goćław - Lotnisko” zgodnie z art. 83 ust. 4 ustawy z dnia 16 kwietnia 2004 roku o ochronie przyrody (Dz. U. z 2013 r. poz. 627, z późniejszymi zmianami) informuje o:

- I. zamiarze złożenia wniosku o wydanie zezwolenia na usunięcie drzew i krzewów zgodnie z załącznikiem nr 1 do niniejszego ogłoszenia, rosnących na nieruchomości przy ul. Leopolda Okulickiego 11A w Warszawie na działce o nr ewidencyjnym 3/22 obręb 3-06-07, będącej współwłasnością Spółdzielni i osób fizycznych,
- II. możliwości zapoznania się w S.M. „Goćław – Lotnisko” ul. Orlego Lotu 6 w Warszawie z dokumentacją dotyczącą przedmiotowego wniosku i zgłaszania – przez osoby uprawnione z ww. nieruchomości uwag, w terminie 30 dni od dnia publikacji ogłoszenia tj. do dnia 05.07.2024 r.

Z-CA PREZESA ZARZĄDU ds. Techniczno-Eksploatacyjnych inż. Krzysztof Sieczyński  
PREZES ZARZĄDU Spółdzielni Mieszkaniowej „Goćław - Lotnisko” Janusz Sienkiewicz

**SPÓŁDZIELNIA MIESZKANIOWA  
„GOĆŁAW-LOTNISKO”  
Z A R Z Ą D**

Załącznik nr 1 do ogłoszenia z dnia 05.06.2024 r. w sprawie zamiaru złożenia wniosku o wycinkę krzewów z działki ewidencyjnej nr 3/22 obręb 3-06-07 przy ul. Okulickiego 11A w Warszawie

Drzewa i krzewy wnioskowane do usunięcia, wymienione w poniższej tabeli:

NR INW.	NAZWA BOTANICZNA	NAZWA POLSKA	OBWÓD PNIA MIERZONY NA WYS. 1,30 M [CM]	OBWÓD PNIA MIERZONY NA WYS. 0,05 M [CM]	PROMIEN MAKSYMALNY KORONY [M] lub m <sup>2</sup> krzewów	WYS. [M]	STAN FITOSANITARNY	UWAGI / OPIS
8	<i>Crataegus xmedia 'Paul's Scarlet'</i>	głóg pośredni 'Paul's Scarlet'	29	48	2,5	4	dobry / średni	drzewa różną w grupie 3 sztuk tego gatunku około 3,5 m od chodnika za pasem żywopłotu, egzemplarz podparty 1 palikiem, przewodnik łukowato wygięty na S, korona zwarta, kulista - nisko osadzona na wys. 1,6 m, nasada pnia obniżona - w lekkim zagłębieniu
9	<i>Crataegus xmedia 'Paul's Scarlet'</i>	głóg pośredni 'Paul's Scarlet'	29	48	2,5	4	dobry / średni	drzewa różną w grupie 3 sztuk tego gatunku około 3,5 m od chodnika za pasem żywopłotu, egzemplarz podparty 1 palikiem, przewodnik łukowato wygięty na S, korona zwarta, kulista - nisko osadzona na wys. 1,6 m, nasada pnia obniżona - w lekkim zagłębieniu
10	<i>Crataegus xmedia 'Paul's Scarlet'</i>	głóg pośredni 'Paul's Scarlet'	32	51	2,5	4	dobry / średni	drzewa różną w grupie 3 sztuk tego gatunku około 3,5 m od chodnika za pasem żywopłotu, egzemplarz podparty 1 palikiem, przewodnik wychylony 30 st. na E/S, korona zwarta, kulista - nisko osadzona na wys. 1,6 m, nasada pnia obniżona - w lekkim zagłębieniu
K2	<i>Ligustrum vulgare</i>	Ligustrum vulgare	-	-	15 m <sup>2</sup> (część z 49 m <sup>2</sup> )		dobry	żywopłot formowany, regularnie kształtowany

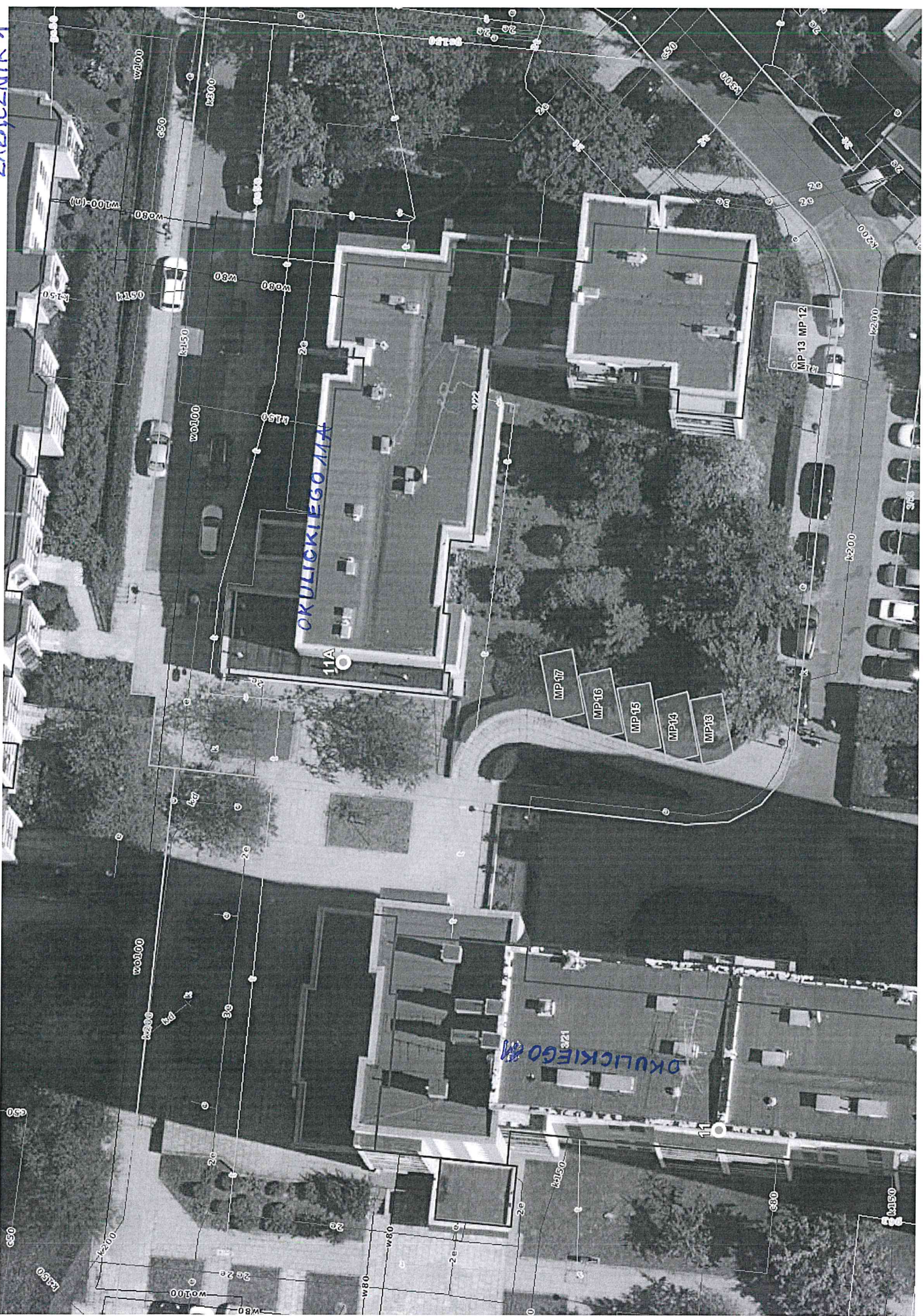
K3	Cotinus coggygria 'Royal Purple' Weigela florida Thuja occidentalis Physocarpus opulifolius Berberis thunbergii Juniperus x media	perukowiec podolski 'Royal Purple' krzewuszką cudowna żywołnik zachodni f. kolumnowa oraz kuliste pęcherznica kalinolistna 'Diabolo' berberys Thunberga odm. Pstrolistna jałowiec pośredni odm. Pstrolistna	-	-	7 m <sup>2</sup> (część z 25 m <sup>2</sup> )	3	dobry	grupa krzewów ozdobnych w różnogatunkowej grupie o kaskadowym charakterze od ,6 do 3 m, dominującym krzewem jest perukowiec
K4	Juniperus x media	jałowiec pośredni	-	-	8 m <sup>2</sup>	0,7	dobry	krzewy ozdobne sadzone w grupie
K5	Juniperus sabina	jałowiec sabiński odm. o igłach wybarwionych na żółto na młodych przyrostach	-	-	12 m <sup>2</sup> (część z 24 m <sup>2</sup> )	1	dobry	krzewy ozdobne sadzone w grupie

Z-CA PREZESA ZARZĄDU  
ds. Technicznych i Organizacyjnych  
inż. Krzysztof Sierczyński  
PREZES ZARZĄDU  
Spółdzielni Mieszkaniowej  
„Gocław - Lotnisko”  
Janusz Skonieczny

SPÓŁDZIELNIA MIESZKANIOWA  
„GOCŁAWLOTNISKO”  
Z A R Z Ą D



LAKIENNIK 1



OKULICKIEGO 11A

OKULICKIEGO 121

- MP-17
- MP-16
- MP-15
- MP-14
- MP-13

MP-13 MP-12

